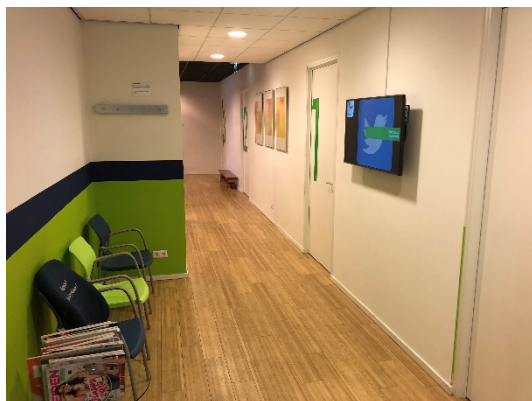


Geen aanvullende kosten

Indien u een aanvullende verzekering hebt, wordt Oedeemtherapie vergoed door uw zorgverzekeraar. U wordt dus niet met extra aanvullende kosten geconfronteerd.

Fysio Topfit heeft met alle zorgverzekeraars een overeenkomst.



*Bij Fysio Topfit zijn
Daphne Vergeer & José Mulder de
Oedeemspecialisten.*

*Bel ons voor het maken van
een afspraak of mail naar
info@fysiotopfit.nl voor
meer informatie.*

Fysio Topfit

Medisch Centrum Vosholplein
Vosholplein 1
2461 AA Ter Aar
0172-603434

Medisch Centrum Boomgaard
Boomgaard 215F
2771 PD Boskoop
0172-212147

Fysio Topfit
Handelsweg 2
2421 LP Nieuwkoop
0172-575595

info@fysiotopfit.nl
www.fysiotopfit.nl

Whatsapp: 06-57250687



www.fysiotopfit.nl

Oedeemtherapie bij Fysio Topfit

Wat is Oedeemtherapie?

Het menselijke lichaam bestaat voor ongeveer 2/3 deel uit vocht. Dit vocht bevindt zich in en rondom alle lichaamscellen, de bloedbanen, lymfebanen en hersenbanen.

Een goede waterhuishouding zorgt ervoor dat het lichaam in goede conditie verkeerd. Het lymfestelsel (lymfebanen en knopen) zorgt voor deze voedende, zuiverende en drainerende werking.

Lymfedrainage is dus een normale natuurlijke functie van ons lichaam. Deze functie kan echter verstoord worden als gevolg van een ongeval, ziekte of stress, met lymfe-oedeem tot gevolg.



www.fysiotopfit.nl

Versie 1.0 juni 2020

Wat kan onze Oedeemtherapeut voor u betekenen?

Daphne Vergeer is Oedeemtherapeut en houdt zich bezig met de behandeling van patiënten die last hebben van (lymf)oedeem, een abnormale ophoping van vocht in het lichaam.

Oedeem komt onder meer voor bij mensen met (borst)kanker, mensen die een borstoperatie hebben ondergaan of mensen met littekens of lymfoedeem als gevolg van bestraling, chemotherapie, een operatieve ingreep of een ongeval.

Met manuele lymfedrainage, oedeem- en fibrosegrepen, ambulante compressietherapie of lymfetaping zorgt onze fysiotherapeut ervoor dat het vocht wordt afgevoerd. Door de vochtafvoer vermindert de pijn, neemt oedeem af en geneest bijvoorbeeld ook een wond sneller.

Na stimulering van de vochtafvoer volgt het zwachtelen van de behandelde ledematen en eventueel het aanmeten van een therapeutische elastische kous. De kous zorgt voor behoud van het verkregen resultaat.

Een behandeling duurt gemiddeld 30 minuten gedurende 2x per week. De behandelduur verschilt per persoon. Om de vooruitgang te kunnen bepalen, wordt de omvang van het oedeem regelmatig gemeten.

Voor wie is Lymfe- Oedeemtherapie geschikt?

De manuele lymfedrainage en Oedeemtherapie is toepasbaar bij zeer veel klachten, al dan niet in combinatie met andere therapie vormen. Zo behandelen wij mensen met:

- Zwellingen (oedeem na ongeval of operatie)
- Borstkanker
- Oedeem aan benen, armen, buik, of gezicht
- Dystrofie-reuma (ontstekingen)
- Slijtage
- Bloedcirculatiestoornissen (bv. Glaucoom, etalage benen, open wonden)
- Verstuikingen
- Bloeduitstortingen
- Spierpijn en spierletsel
- Huidproblemen (bv. littekens)



Wat houdt Lymfe-Oedeemtherapie in?

Lymfe-oedeemtherapie is een combinatie van verschillende behandelmogelijkheden:

Manuele lymfedrainage:

Manuele lymfedrainage is een specifieke massagetechniek die gericht is op verhoging van de transportcapaciteit van het lymfestelsel.

Compressietherapie:

Door middel van het aanleggen van bandages wordt van buiten af een continue druk aangebracht, die het uittreden van vocht tegengaat en de afvoer van lymfe ondersteunt. De bandages worden aangelegd als er nog geen stabiele situatie in de waterhuishouding is bereikt.

Oefentherapie:

Een belangrijk component van de afvoer is de "spierpomp". Tijdens het aanspannen van de spieren (vooral in de benen) worden de aders en lymfebanen even dicht gedrukt en worden het bloed en lymfe omhoog gestuwd.